

DIENSTRADLEASING

BEMO | IHK Netzwerkbüro Betriebliche Mobilität NRW
MobilityHub Handwerk Nordrhein-Westfalen
20. März 2025



Elena Laidler-
Zettelmeyer
Leitung strategische
Kooperationen

Wer ist Zukunft Fahrrad?

- 🚲 Die politische Stimme der Fahrradwirtschaft für die Mobilitätswende
- 🚲 Zusammenschluss dynamischer und innovativer Unternehmen aller Bereiche der Fahrradwirtschaft
- 🚲 Entwickeln Lösungen zur langfristigen Förderung der Fahrradbranche
- 🚲 2019 gegründet
- 🚲 Aktuell über 100 Mitglieder



Agenda

- 🚲 Einführung in das Dienstradleasing
- 🚲 Vorteile für Arbeitgebende und Arbeitnehmende
- 🚲 Förderung von Dienstradleasing
- 🚲 Fahrräder und leasingfähiges Zubehör
- 🚲 Ihr Weg zum Dienstrad
- 🚲 Weitere Hinweise





Was ist Dienstradleasing?

- 🚲 Veränderte Mobilitätsbedürfnisse gerade bei jungen, urbanen Beschäftigten
- 🚲 Nachhaltigkeit bleibt auf der Strecke
- 🚲 Hohe Kosten für die Dienstwagenbereitstellung
- 🚲 Hohe Kosten für Parkplätze, wenn Belegschaft hauptsächlich mit dem Auto zum Unternehmen fährt
- 🚲 Dienstwagen kommt nur wenigen Beschäftigten zugute

Was ist Dienstradleasing?

- 🚲 Arbeitgeber least Fahrräder und stellt diese den Beschäftigten zur Verfügung, Eigentümer bleibt die Leasinggesellschaft
- 🚲 Beschäftigte dürfen Fahrräder dienstlich und privat nutzen
- 🚲 Laufzeit 36 Monate
- 🚲 In der Regel anschließend Angebot zur Übernahme des Fahrrads
- 🚲 Deutliche finanzielle Vorteile gegenüber dem Direktkauf



Dienstradleasing: eine Erfolgsgeschichte

- 🚲 Seit 2012: Günstige „Dienstwagen-Regel“ kann auch auf Fahrräder angewandt werden
- 🚲 Seitdem großes Wachstum des Dienstradleasings
- 🚲 2023 knapp 2 Millionen Diensträder auf deutschen Straßen
- 🚲 Mehr als 70% aller DAX-Konzerne und über 200.000 AG bieten Dienstradleasing an



Dienstradleasing-Anbieter: eine große Auswahl...

BIKELEASING
www.bikeleasing.de

JOBRAD

BUSINESS
BIKE 

 *company
bike*



mein-dienstrad.de

eb eurorad


Eleasa

lease
a bike

... und viele mehr.

Wer kann ein Dienstrad erhalten?

- 🚲 Beschäftigte in Unternehmen
- 🚲 Selbstständige und Freiberufler
- 🚲 Kommunale Tarifangestellte (TV-Fahrradleasing)
- 🚲 Landesbeamt:innen in einigen Bundesländern
- 🚲 Beschäftigte in einigen tarifgebundenen Unternehmen; oder als Gehaltsextra, außertarifliche Zulagen



Vorteile für Arbeitgebende

- 🚲 Beliebtes und zeitgemäßes Benefit: Fachkräfte gewinnen und halten
- 🚲 Beitrag zum Nachhaltigkeitskonzept
- 🚲 Beitrag zum Betrieblichen Gesundheitsmanagement – gesündere Beschäftigte mit weniger Krankentagen
- 🚲 Schlanke, digitale Prozesse
- 🚲 Überschaubare Kosten und Kosteneinsparungen



Vorteile für Arbeitnehmende

- 🚲 Private Nutzung des Fahrrads möglich
- 🚲 Finanzielle Vorteile gegenüber Direktkauf
- 🚲 Dienstfahrrad als Gehaltsextra komplett steuerfrei
- 🚲 Steuervorteil durch Gehaltsumwandlung
- 🚲 Günstige Versteuerung des geldwerten Vorteils
- 🚲 Fahrrad ist automatisch versichert
- 🚲 Freie Marken- und Modellwahl



Vorteile für Selbstständige und Freiberufler

- 🚲 Niedrige monatliche Leasingraten statt hoher Anschaffungskosten
- 🚲 Leasingraten und Instandhaltungskosten als Betriebsausgaben geltend machen und Steuerlast reduzieren
- 🚲 Private Nutzung muss nicht versteuert werden
- 🚲 Versicherungsschutz mit Mobilitätsgarantie sind in der monatlichen Rate bereits enthalten



Förderung Dienstradleasing

Dienstfahrrad als **Gehaltsextra**:

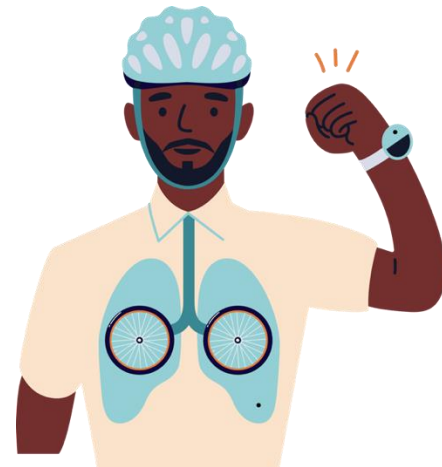
- 🚲 Der Arbeitgeber überlässt seinen Beschäftigten das Fahrrad **zusätzlich zum ohnehin geschuldeten Arbeitslohn**
- 🚲 Vollumfängliche Steuerbefreiung des geldwerten Vorteils.



Förderung Dienstradleasing

Dienstoffahrrad per **Gehaltsumwandlung**:

- 🚲 Beschäftigten werden Monatsraten vom Bruttolohn abgezogen
- 🚲 Rate enthält Leasing, Versicherung und Service
- 🚲 Der geldwerte Vorteil muss nur mit 0,25 % des Bruttolistenpreises (0,25 %-Regel) versteuert werden
- 🚲 Der finanzielle Vorteil hängt vom persönlichen Einkommensteuersatz und dem Gesamtpreis des Fahrrads ab
- 🚲 Mit Vorteilsrechnern der Anbieter lassen sich eigene Berechnungen durchführen.



Ein (verkürztes) Rechenbeispiel

Gehaltsrechnung	Direktkauf	Leasing
Kaufpreis des Fahrrads	3.000 €	3.000 €
Bruttogehalt	5.000 €	5.000 €
Leasingrate (Barlohnnumwandlung)		-87,23 €
Kosten für Inspektionsservice, AG übernimmt Versicherung		-5,00 €
Geldwerter Vorteil		7,00 €
Berechnungsgrundlage für Steuern und Sozialvers.	5.000,00 €	4.914,77 €
Lohnsteuer	-865,75 €	-840,58 €
Sozialversicherungsbeiträge	-1.027,51 €	-1.011,21 €
Abzüglich versteuerter Geldwerter Vorteil		-7,00 €
Auszahlungsbetrag	3.106,75 €	3.055,98 €
Tatsächliche Nettobelastung Arbeitnehmer		50,77 €
Gesamtkosten nach 36 Monaten (inkl. Versicherung und Inspektions-Service)	3.587,65 €	2.367,72 €
Relative Ersparnis gegenüber Direktkauf (34,00 %)		1.219,93 €

Was kann ich leasen?

Fahrräder

- 🚲 Fahrrad
- 🚲 Cargobike, mit und ohne Motorenunterstützung
- 🚲 Pedelec (Motorenunterstützung bis 25 km/h)
- 🚲 S-Pedelec (Motorenunterstützung bis 45 km/h),
hier gelten andere steuerliche Regelungen

Zubehör (teilw. abhängig vom Anbieter), z.B.

- 🚲 Beleuchtung
- 🚲 Schloss
- 🚲 Kindersitz



Ich bin Arbeitgeber – Was muss ich tun?

- 🚲 Mit einem Dienstrad-Anbieter **Kontakt aufnehmen**
- 🚲 **Dienstleistungsvertrag** mit Dienstrad-Anbieter abschließen
- 🚲 **Leasing-Rahmenvertrag** abschließen
 - 🚲 Regelt Zahlungsabwicklung, Versicherungs- und Serviceleistungen, Datenschutz und die Allgemeinen Leasingbedingungen
 - 🚲 Gelten für alle Einzelleasingverträge, die zukünftig geschlossen werden
- 🚲 Arbeitsvertrag der Beschäftigten mit **Überlassungsvertrag** ergänzen, denn Arbeitgeber ist Vertragspartner und Leasingnehmer

Ich bin Arbeitnehmer – Was muss ich tun?

- 🚲 Arbeitgeber oder Personalabteilung ansprechen und vorschlagen, das Angebot des Betrieblichen Gesundheitsmanagements um Dienstfahrräder zu erweitern.
- 🚲 Fahrrad über Portal oder beim Fachhändler aussuchen, der mit dem ausgesuchten Leasinganbieter zusammenarbeitet
- 🚲 Losradeln!



Was passiert während der Laufzeit?

- 🚲 Obligatorische Versicherung: Unfall- und Diebstahlschutz, Mobilitätsgarantie
- 🚲 Optional: Inspektion und Verschleißreparaturen
- 🚲 Für Arbeitgeber: Ausfallversicherung, Haftpflicht- & Rechtsschutz-Versicherung



Was passiert nach der Laufzeit?






- 🚲 In der Regel unterbreitet Anbieter am Ende der Laufzeit ein Kaufangebot, das Fahrrad kann dann übernommen werden
- 🚲 Pauschale Versteuerung geldwerter Vorteil durch Anbieter
- 🚲 Alternativ wird das Rad nach Ende der Laufzeit zurückgegeben



Worauf sollte ich achten?

- 🚲 Dienstradleasing sollte nicht abgeschlossen werden, wenn absehbar ist, dass die **Laufzeit von 36 Monaten nicht eingehalten** werden kann
- 🚲 Ist eine Auszeit, Elternzeit, Arbeitsplatzwechsel, (Vor-)Ruhestand geplant, ist Leasing nicht die richtige Wahl.
- 🚲 Ebenso ist es nicht empfohlen für Beschäftigte in Probezeit, Zeitarbeiter, Mini- und Midi-Jobber oder wenn Mindestlohn erhalten wird
- 🚲 Hier können **Fahrrad-Abonnements oder Sharing-Angebote** eine passende Alternative sein

Was ist noch wichtig?

-  Passendes Fahrrad auswählen, das Komfort und Spaß verspricht
-  Beschäftigte motivieren, Dienstfahrrad zu nutzen
-  Sichere und komfortable Abstellanlagen
-  Reparatur- und Reinigungsmöglichkeiten
-  Duschen

Kontakt Zukunft Fahrrad

- 🚲 Elena Laidler Zettelmeyer
Leitung strategische Kooperationen
- 🚲 elena.laidler.zettelmeyer@zukunft-
fahrrad.org
- 🚲 www.zukunft-fahrrad.org
- 🚲 Folgen Sie Zukunft Fahrrad auf
LinkedIn

